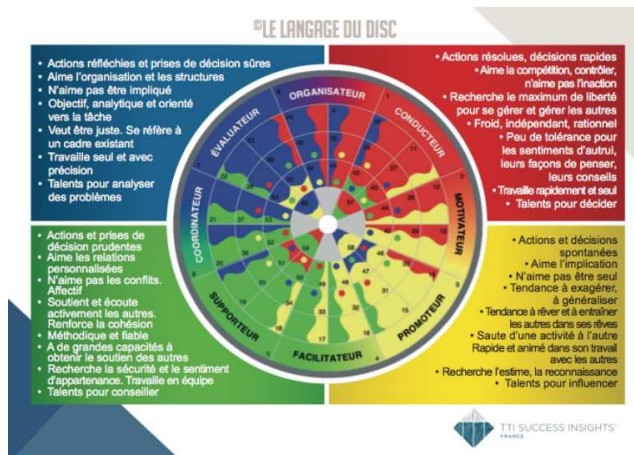


La recherche sur le comportement humain indique que les personnes qui réussissent le mieux, sont celles qui se connaissent, qui connaissent leurs atouts et leurs faiblesses, de sorte qu'elles peuvent mettre au point des stratégies pour répondre aux exigences de leur environnement.

DISC SUCCESS INSIGHTS

Vous souhaitez :

- Découvrir votre mode de comportement
- Être capable d'identifier les besoins des autres
- Adapter votre communication à votre interlocuteur
- Gagner en efficacité
- Améliorer votre performance
- Avoir un plan d'action



Si un ou plusieurs points mentionnés ci-dessus vous concernent, DISC INSIGHTS est fait pour vous !

L'outil DISC INSIGHTS est inspiré par le modèle de William Marston, un psychologue américain du début du XX^{ème} siècle. Il est destiné à mesurer les comportements observables et répond à la question POURQUOI nous faisons ce que nous faisons. Le modèle DISC est un langage neutre, axé sur les aspects interpersonnels du comportement. C'est un outil qui permet d'identifier avec une forte exactitude les zones d'harmonie et les zones de conflits auxquelles l'individu va être confronté dans sa vie et dans son travail.

A la différence des autres outils d'évaluation, comme MBTI, DISC étudie deux styles de comportement (style naturel et style adapté). Cela permet de prédire les situations particulièrement stressogènes pour l'individu dans le contexte du travail, et aussi d'identifier les contextes où la personne pourra utiliser pleinement ses ressources.

L'Outil DISC INSIGHTS SUCCESS, distribué en par TTI SuccessInsights (www.success-insights.com), existe depuis 1984 et est utilisé dans le recrutement, formation managériale/commerciale, coaching individuel/familial, team building, ...

Le style naturel établi par DISC est stable dans le temps et valable quelle que soit la situation. Sa valeur prédictive est estimée à 85%, ses résultats convergent fortement avec l'avis des psychologues et la perception que l'individu a de lui-même.

D'après le dernier Executive Coaching Survey (www.sherpacoaching.com), DISC fait partie du top 5 des outils d'évaluation, après MBTI et Strengths Finder, utilisés dans le coaching managérial.

[WPMOT](#) (Workplace Motivation) qui évalue des facteurs de motivation est un complément du DISC, il apporte les éclairages sur le POURQUOI de nos actions.

La passation d'une version complète de l'inventaire DISC/WPMOT permet d'obtenir un profil qui aborde les deux aspects de notre fonctionnement : le style de comportement et les principaux facteurs de motivation. Il a été prouvé qu'il s'agit là de deux éléments essentiels pour renforcer son leadership et pour gérer efficacement sa carrière.

**Pour en savoir plus et obtenir vos codes de passation du DISC
INSIGHTS adapté à votre profil, contactez-moi au**

06 81 76 43 46