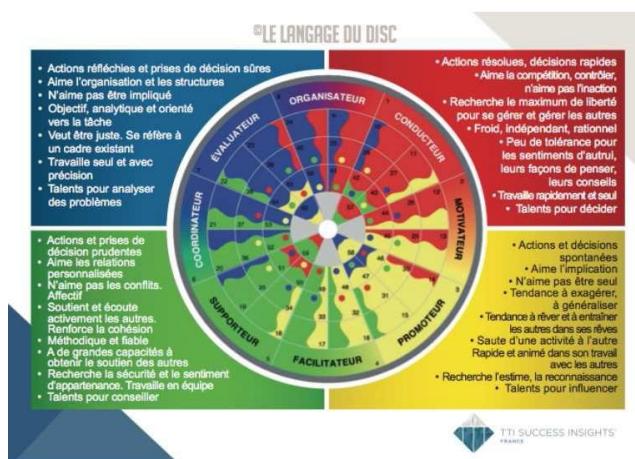


Badania nad zachowaniami ludzi wskazują, że osoby, które odnoszą w życiu sukces, odznaczają się dobrą znajomością siebie samych, znają swoje silne i słabe strony. Umożliwia im to budowanie i wdrażanie skutecznych strategii, które pozwalają na adaptowanie się do wymagań środowiska.

DISC SUCCESS INSIGHTS



Chciałbyś :

- Zidentyfikować swój styl zachowania
- Umieć dostrzegać oraz rozumieć potrzeby innych osób
- Potrafić dostosować swoją komunikację do twojego rozmówcy
- Zwiększyć swoją efektywność
- Poprawić swoją wydajność
- Dysponować planem działania na przyszłość

Jeśli jeden lub więcej spośród powyższych punktów Cię dotyczy, DISC INSIGHTS jest dla Ciebie !

Inwentarz DISC INSIGHTS został skonstruowany na bazie modelu Williama Marstona, amerykańskiego psychologa z początku XX wieku. Celem tego narzędzia jest obiektywne zdefiniowanie naszego stylu zachowania, jak też odpowiedź na pytanie DLACZEGO robimy to, co robimy.

Model DISC posługuje się językiem neutralnym, skupiając się na interpersonalnych aspektach ludzkich zachowań. Jest to narzędzie, które z dużą dokładnością potrafi zidentyfikować obszary harmonii, jak też obszary konfliktów, z którymi osoba będzie miała do czynienia w życiu i w pracy.

W odróżnieniu od innych metod ewaluacji, takich jak MBTI, DISC pozwala zdefiniować dwa style zachowania (styl naturalny i styl adaptowany). Dzięki temu, możliwe jest określenie sytuacji wyjątkowo stresujących dla jednostki w środowisku zawodowym, a także zidentyfikowanie sytuacji, w których będzie ona mogła w pełni wykorzystać swój potencjał.

Dystrybutorem narzędzia DISC INSIGHTS SUCCESS na Francję jest TTI SuccessInsights (www.success-insights.com), narzędzie to istnieje od roku 1984 oraz stosowane jest w selekcji i rekrutacji, szkoleniach menedżerskich i handlowych, w coachingu indywidualnym i rodzinnym, jak też w team building'u, ...

Styl naturalny zdiagnozowany przez DISC jest stabilny w czasie oraz ważny niezależnie od sytuacji. Jego wiarygodność diagnostyczną szacuje się na 85%, wyniki DISC korelują silnie z opinią psychologów, jak również z percepcją własnej osoby jaką ma respondent.

Według ostatniego Executive Coaching Survey (www.sherpacoaching.com), DISC jest w TOP 5 narzędzi ewaluacji, stosowanych w coachingu menedżerskim, i plasuje się zaraz po MBTI i Strengths Finder'ze,

WPMOT (Workplace Motivation), część nastawiona na pomiar czynników motywacyjnych jest uzupełnieniem DISC. Daje ona wgląd w aspekt przyczynowy naszych działań (Dlaczego funkcjonujemy tak jak funkcjonujemy?).

Wykonanie pełnej wersji narzędzia DISC / WPMOT zawiera profil, który dotyczy obu aspektów naszego funkcjonowania : stylu zachowania oraz jego głównych motywatorów. Zostało udowodnione, że są to dwa podstawowe filary skutecznego przywództwa oraz efektywnego zarządzania własną karierą.

Chcesz dowiedzieć się więcej i otrzymać login do DISC INSIGHTS, dostosowany do Twojego profilu, zadzwoń na numer kontaktowy :

+33 (0) 6 81 76 43 46